

PSM-2500N

PATÍN MULTIDIRECCIONAL CON LLANTAS DE NYLAMID



www.multilift.com.mx

Acero reforzado.
Ruedas de Nylamid.

Graseras de lubricación
en puntos clave.



Bomba hidráulica de una sola
pieza que **maximiza**
eficiencia y
productividad.

Sistema multidireccional
de **Desplazamiento**

Ruedas de carga
de **Nylamid**

Maneral de operaciones
con manija de **3 posiciones**.

Construcción
ultra reforzada.

ESPECIFICACIONES TÉCNICAS:

Modelo: PSM-2500N

Capacidad: 2500 kg

Horquillas: 1220 X 685 mm (48" x 27")

Altura máxima: 203 mm (8")

Altura mínima: 75 mm (2.9")

Ancho de horquilla: 160 mm (6.2")

Ancho interior de horquillas: 365 mm (14.4")

Altura total con maneral: 1200 mm (47.2")

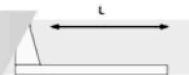
Peso: 71 kg

Pintura: Esmalte de alta resistencia

Ruedas: Nylamid con sistema multidireccional
de desplazamiento

Largo Horquilla

1220 mm (48")



Ancho del Patín

685 mm (27")



Ancho Horquilla

160 mm (6.2")



Altura máxima

203 mm (8")



Altura mínima

75 mm (2.9")

